



**ОБ ИТОГАХ РАБОТЫ
СЛЕТА СЕЛЬСКОЙ МОЛОДЕЖИ
ПРИВОЛЖСКОГО ФЕДЕРАЛЬНОГО ОКРУГА
В КИРОВСКОЙ ОБЛАСТИ**

РОМАН БЕРЕСНЕВ

**ЧЛЕН СОВЕТА ПРИ ПРЕЗИДЕНТЕ РОССИИ ПО РАЗВИТИЮ МЕСТНОГО САМОУПРАВЛЕНИЯ
ПРЕДСЕДАТЕЛЬ ЗАКОНОДАТЕЛЬНОГО СОБРАНИЯ КИРОВСКОЙ ОБЛАСТИ**





ЦЕЛЬ:

развивать кадровый потенциал сельских территорий, чтобы сохранить село как основу национальной демографии и продовольственной безопасности





ЗАДАЧИ:



проинформировать молодежь о возможностях действующих программ и проектов, в т.ч. программы по комплексному развитию сельских территорий



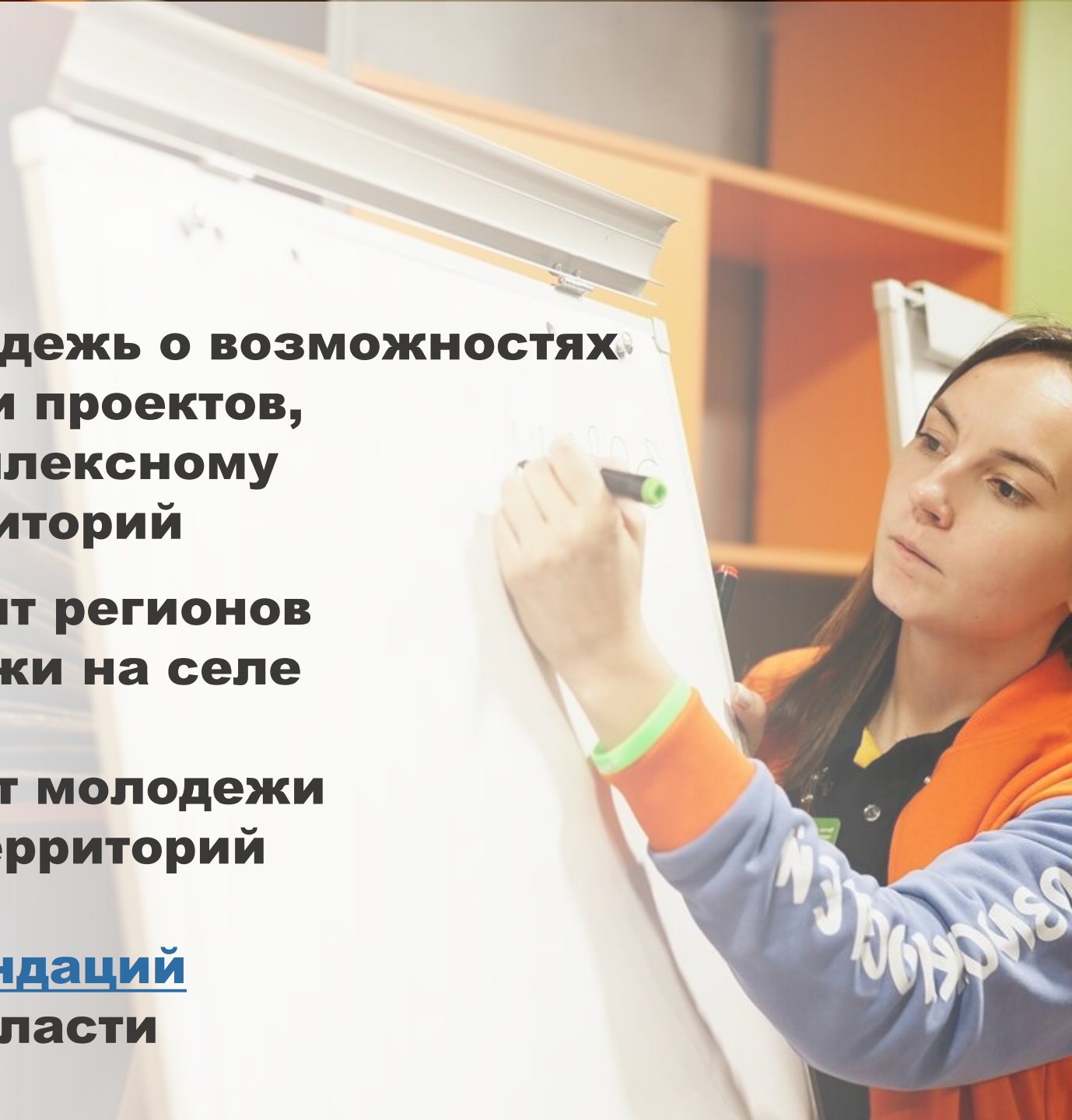
обобщить и обсудить опыт регионов по закреплению молодежи на селе



получить предложения от молодежи по развитию сельских территорий



выработать свод рекомендаций для органов публичной власти



ПЕРВЫЙ СЛЕТ СЕЛЬСКОЙ МОЛОДЕЖИ ПФО В ЦИФРАХ



1-4 октября



**ДЕТСКИЙ ОЗДОРОВИТЕЛЬНЫЙ ЛАГЕРЬ
имени Юрия Гагарина**



92 участника

отрасли: сельское хозяйство, молодежная политика, образование, культура, спорт, ЖКХ, общественные организации, молодежный парламентаризм



30+ экспертов

сенаторы от Кировской области, депутаты, эксперты Министерства сельского хозяйства РФ, профильные министры из Кировской и Нижегородской областей, ученые федерального и регионального уровней, руководители агропредприятий, фермеры, специалисты по молодежной политике, представители Российского союза молодежи, Российского союза сельской молодежи





3 ДНЯ РАБОТЫ



**ВСЕ ПРОБЛЕМЫ
СФОРМУЛИРОВАНЫ
УЧАСТНИКАМИ**



3 НАПРАВЛЕНИЯ

социальная сфера
инфраструктура
экономика и кадры



**ВЫЯВИЛИ, ЧТО ВСЕ
СВЯЗАНО МЕЖДУ СОБОЙ**



**ВЫЯВЛЕНО
БОЛЕЕ 50 ПРОБЛЕМ**



**РАЗРАБОТАНЫ ПРЕДЛОЖЕНИЯ
ПО УЛУЧШЕНИЮ ЖИЗНИ
В СЕЛЬСКОЙ МЕСТНОСТИ**



ПРИОРИТЕТЫ СЕЛЬСКОЙ МОЛОДЕЖИ

1

БЫСТРЫЙ ИНТЕРНЕТ И УСТОЙЧИВАЯ СВЯЗЬ

2

БЛАГОУСТРОЕННЫЕ ЖИЛЬЕ И ТЕРРИТОРИЯ СЕЛА

3

ХОРОШИЕ ДОРОГИ И ОБЩЕСТВЕННЫЙ ТРАНСПОРТ

4

КАЧЕСТВЕННОЕ ОБРАЗОВАНИЕ

5

КАЧЕСТВЕННАЯ МЕДИЦИНСКАЯ ПОМОЩЬ

6

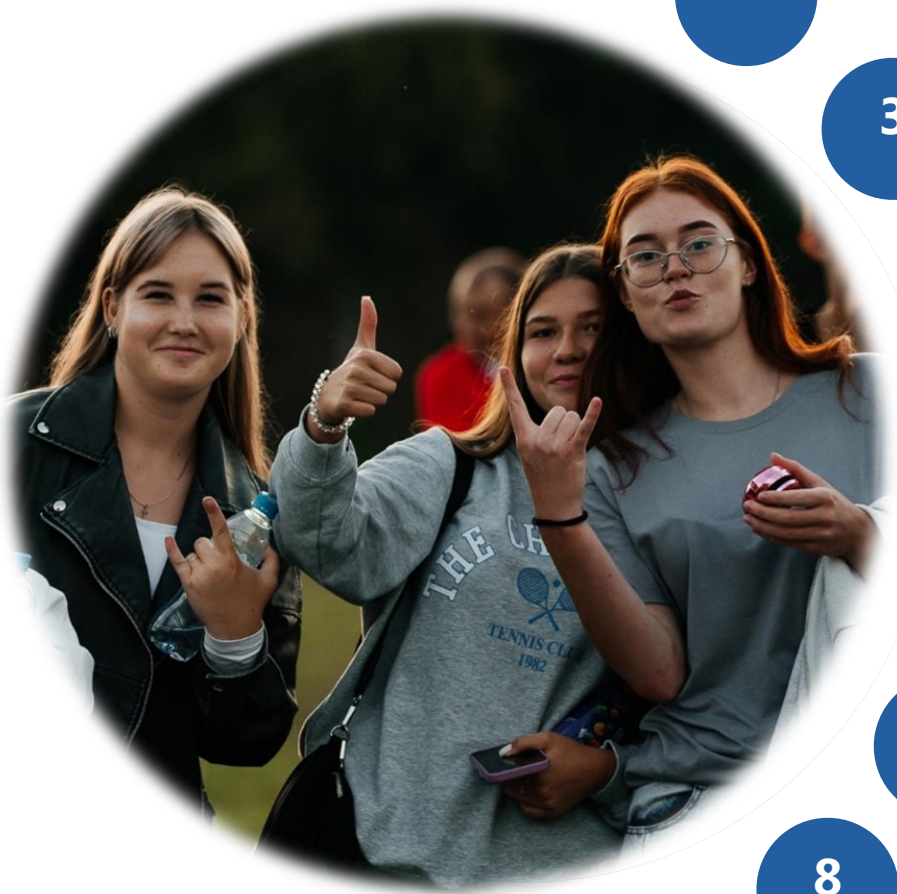
ВОЗМОЖНОСТЬ ЗАНИМАТЬСЯ ФИЗКУЛЬТУРОЙ И СПОРТОМ

7

ОРГАНИЗОВАННЫЙ ДОСУГ ДЛЯ МОЛОДЕЖИ

8

**ПОЛОЖИТЕЛЬНЫЙ ОБРАЗ СЕЛЬСКИХ ЖИТЕЛЕЙ
В МАССОВОЙ КУЛЬТУРЕ**



СОЦИАЛЬНАЯ СФЕРА

ПРОБЛЕМЫ

СОЦИАЛЬНАЯ
АДАПТАЦИЯ
МОЛОДЕЖИ

НЕХВАТКА
ПОЗИТИВНОЙ
ИНФОРМАЦИИ

НЕРАЗВИТАЯ
СФЕРА УСЛУГ

НЕРАЗВИТАЯ
МАТЕРИАЛЬНО-
ТЕХНИЧЕСКАЯ БАЗА

НЕХВАТКА
КУЛЬТУРНЫХ
ПРОЕКТОВ

НЕДОСТАТОЧНАЯ
БАЗА ДЛЯ
САМОРАЗВИТИЯ

ПРЕДЛОЖЕНИЯ

РАЗВИВАТЬ
НА СЕЛЕ
ИНСТИТУТ
НАСТАВНИЧЕСТВА

ЗАКРЕПИТЬ
РАБОТУ С
СЕЛЬСКОЙ
МОЛОДЕЖЬЮ
ЗА КОНКРЕТНОЙ
ОРГАНИЗАЦИЕЙ
(НАПРИМЕР,
ЗА «ДВИЖЕНИЕМ
ПЕРВЫХ»)

АКТИВНЕЕ
ИНФОРМИРОВАТЬ
МОЛОДЕЖЬ О
СУЩЕСТВУЮЩИХ
ВОЗМОЖНОСТЯХ И
ПРОГРАММАХ

РАЗВИВАТЬ
АГРОТУРИЗМ

ФОРМИРОВАТЬ
И ПРОДВИГАТЬ
В МАССОВОЙ
КУЛЬТУРЕ
ПОЗИТИВНЫЙ ОБРАЗ
«ЧЕЛОВЕКА СЕЛА»
И СЕЛЬСКОГО ОБРАЗА
ЖИЗНИ

ПОДДЕРЖИВАТЬ
ПРОСВЕТИТЕЛЬСКИЕ
ПРОЕКТЫ БЛОГЕРОВ

ПРИВЛЕКАТЬ
НА СЕЛО МАЛЫЙ
БИЗНЕС
(СУБСИДИРОВАНИЕ,
ЛЬГОТЫ)

РАЗВИВАТЬ СОНКО

ИСПОЛЬЗОВАТЬ
ВОЗМОЖНОСТИ
ГРАНТОВ: ИЗУЧАТЬ
СОЦИАЛЬНОЕ
ПРОЕКТИРОВАНИЕ,
УЧАСТВОВАТЬ В
ГРАНТОВЫХ
КОНКУРСАХ

СОЗДАНИЕ
И
МОДЕРНИЗАЦИЯ
ПЛОЩАДОК
ДЛЯ
КУЛЬТУРНОГО
ПРОСВЕЩЕНИЯ

ПРИВЛЕЧЕНИЕ
ПЕРЕДВИЖНЫХ
ВЫСТАВОК И
ВРЕМЕННЫХ
ЭКСПОЗИЦИЙ

СОЗДАНИЕ РАВНЫХ
УСЛОВИЙ ДЛЯ
ВСЕСТОРОННЕГО
РАЗВИТИЯ И
САМОРЕАЛИЗАЦИИ
МОЛОДЕЖИ

ПОДДЕРЖКА
МОЛОДЕЖНЫХ
ИНИЦИАТИВ

УЛУЧШЕНИЕ
МОЛОДЕЖНОЙ
ИНФРАСТРУКТУРЫ

ПОДДЕРЖКА
В СОЗДАНИИ
СЕКЦИЙ,
ОБЪЕДИНЕНИЙ
ПО ИНТЕРЕСАМ

КОМПЛЕКСНОЕ РАЗВИТИЕ ИНФРАСТРУКТУРЫ

ПРОБЛЕМЫ	ТРАНСПОРТНАЯ ДОСТУПНОСТЬ	ЖКХ	БЛАГОУСТРОЙСТВО	СВЯЗЬ И ИНТЕРНЕТ
ПРЕДЛОЖЕНИЯ	<p>РАСШИРИТЬ АВТОПАРК ОБЩЕСТВЕННОГО ТРАНСПОРТА, ПО ПОТРЕБНОСТЯМ ЖИТЕЛЕЙ ПОМЕНЯТЬ РАСПИСАНИЕ</p> <p>ПРОДОЛЖАТЬ РЕМОТ ДОРОГ МЕСТНОГО ЗНАЧЕНИЯ</p>	<p>ПРОВЕРИТЬ ПРИНАДЛЕЖНОСТЬ И СОСТОЯНИЕ ВСЕХ КОММУНАЛЬНЫХ СЕТЕЙ</p> <p>СТРОИТЬ НОВЫЕ СЕТИ, ПОДДЕРЖИВАТЬ ИМЕЮЩИЕСЯ В РАБОЧЕМ СОСТОЯНИИ</p>	<p>СОЗДАВАТЬ СОВРЕМЕННЫЕ МЕСТА ОТДЫХА С УЧЕТОМ МНЕНИЯ ЖИТЕЛЕЙ</p>	<p>ПОВЫСИТЬ ЗОНУ ОХВАТА СОТОВОЙ СВЯЗЬЮ И ИНТЕРНЕТОМ НА СЕЛЬСКИХ ТЕРРИТОРИЯХ</p>

ЭКОНОМИКА И КАДРЫ

ПРОБЛЕМЫ

ОБЕСПЕЧИТЬ
МОЛОДЫЕ КАДРЫ
НА СЕЛЕ ЖИЛЬЕМ

УНИФИЦИРОВАТЬ ЛЬГОТЫ ДЛЯ
МОЛОДЫХ СПЕЦИАЛИСТОВ

ИЗМЕНИТЬ ПОДХОДЫ
К ПОДГОТОВКЕ
КАДРОВ

ПРЕДЛОЖЕНИЯ

ПРОДОЛЖАТЬ СТРОИТЬ
ДОМА ДЛЯ МОЛОДЫХ
СПЕЦИАЛИСТОВ

ЗАКРЕПИТЬ ЛЬГОТНУЮ
СТАВКУ ПО СЕЛЬСКОЙ
ИПОТЕКЕ – 3%

УВЕЛИЧИТЬ
РЕГИОНАЛЬНУЮ
СУБСИДИЮ НА
СТРОИТЕЛЬСТВО ЖИЛЬЯ

ВВЕСТИ ОБЩИЕ УСЛОВИЯ ДЛЯ ВСЕХ
УЧАСТНИКОВ ПРОГРАММ «ЗЕМСКИЙ ДОКТОР»,
«ЗЕМСКИЙ ФЕЛЬДШЕР», «ЗЕМСКИЙ УЧИТЕЛЬ»
(УБРАТЬ ПРИВЯЗКУ К ТЕРРИТОРИАЛЬНОЙ
ОТДАЛЕННОСТИ)

ВОЗМЕЩАТЬ СТУДЕНТАМ/МОЛОДЫМ
СПЕЦИАЛИСТАМ СТОИМОСТЬ ПРОЕЗДА К МЕСТУ
ОБУЧЕНИЯ/РАБОТЫ

ПРЕДОСТАВЛЯТЬ НАЛОГОВЫЕ ЛЬГОТЫ ДЛЯ
СПЕЦИАЛИСТОВ С З/П НИЖЕ МРОТ

ВВЕСТИ ЛЬГОТЫ НА ПОТРЕБИТЕЛЬСКОЕ
КРЕДИТОВАНИЕ

ОТКРЫВАТЬ НОВЫЕ
АГРОКЛАССЫ, ПОДШЕФНЫЕ
С/Х ПРЕДПРИЯТИЯМ

В ПЕРИОД ОБУЧЕНИЯ
ВЫПЛАЧИВАТЬ
СТУДЕНТАМ-ЦЕЛЕВИКАМ
ПРОФИЛЬНЫХ НАПРАВЛЕНИЙ
ДОПОЛНИТЕЛЬНЫЕ СТИПЕНДИИ

УСИЛИТЬ И ПРОДЛИТЬ ПРОГРАММУ КОМПЛЕКСНОГО РАЗВИТИЯ СЕЛЬСКИХ ТЕРРИТОРИЙ ДО 2035 ГОДА

ПЕРЕСМОТРЕТЬ В ЗАКОНОДАТЕЛЬСТВЕ ПОНЯТИЕ «МОЛОДОЙ СПЕЦИАЛИСТ»

ПРОВЕСТИ ВТОРОЙ СЛЕТ СЕЛЬСКОЙ МОЛОДЕЖИ ПФО



БЛАГОДАРЮ ЗА ВНИМАНИЕ!